

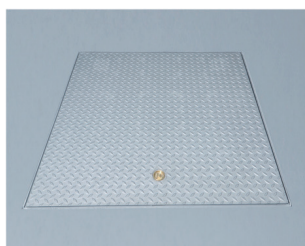
Chiusino d'ispezione Sistema MA-WT

Acciaio inox - apertura servoassistita, calpestabile, impermeabile

MasterLine

Descrizione del prodotto:

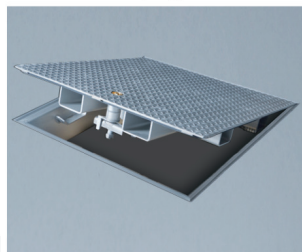
Il chiusino a pavimento Sistema MA-WT è realizzato con un telaio in acciaio inox dello spessore di 5 mm. Il telaio è dotato di una particolare guarnizione a tenuta di gelo e agenti atmosferici, a protezione di infiltrazioni e fuoriuscita di odori. Il telaio viene fissato tramite gettata a livello del pavimento. Il fissaggio della piastra in lamiera zigrinata in acciaio inox avviene tramite una chiusura a vite con cappuccio di protezione in ottone. L'apertura è sostenuta da un pistone a gas di qualità che permette l'apertura e la chiusura del chiusino da una sola persona. La sicurezza è garantita da un dispositivo di protezione anti caduta. L'altezza di installazione è di 220 mm. Assolutamente antiruggine.



Carico:

Versione 1 strong Classe B125 secondo Norma EN 124
Versione 2 ultra strong Classe D400 secondo Norma EN 124

vedi tabella pag. 42



Materiale:

Telaio in acciaio inox di 5 mm e piastra in lamiera zigrinata in acciaio inox di 6/7,5 mm

Aree di applicazione: Per condotti a pavimento sia per interni che per esterni, dove la più alta qualità viene particolarmente apprezzata. Per chiusini che vengono aperti frequentemente e senza alcuno sforzo particolare. Soprattutto per ispezione come ad esempio di manutenzioni regolari. L'apertura e chiusura del vano avviene senza particolare fatica.

Guarnizione:

con guarnizione che funge da barriera contro gli insetti, contro le intemperie, intercambiabile, che viene montata sul lato inferiore del coperchio

Chiusura:

il coperchio è dotato di una chiusura a vite con cappuccio di protezione in ottone

Esecuzione speciale: Su richiesta vengono prodotte misure speciali in tutte le dimensioni desiderate.

Apertura: Ogni chiusino FF è dotato di chiavi di serraggio/sollevamento e un manuale di montaggio.

Montaggio:

L'installazione deve avvenire a livello professionale secondo le nostre istruzioni di montaggio.

Opzioni:

Inserto in ottone

per l'inserimento di un cilindro

Serratura a cilindro

Con cilindro di sicurezza (lunghezza del cilindro 41,5 mm). Per l'inserimento nell'inserto in ottone secondo le direttive LKA

Isolamento termico

30 mm di isolamento con schiuma poliuretanicca nel coperchio, protetto da una lamiera di 1 mm.

Carico fino a D400!

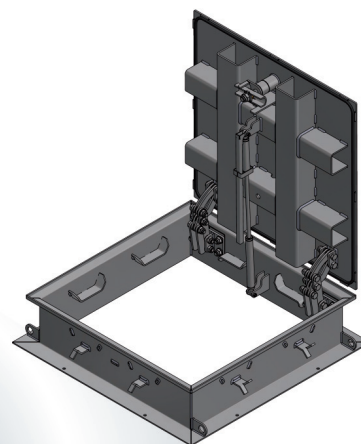


Acciaio inox

NUOVO

Articolo	Misura telaio esterno [ca. mm]	Misura luce passaggio [ca. mm]	Peso vuoto [ca. kg]
MA-WT-600600E2-D400	750 x 750	600 x 600	90 kg
MA-WT-800800E2-D400	950 x 950	800 x 800	150 kg
MA-WT-10001000E2-D400	1150 x 1150	1000 x 1000	200 kg
MA-WT-12001200E2-D400	1350 x 1350	1200 x 1200	290 kg

NUOVO: adesso disponibile anche in acciaio zincato
NUOVO: adesso disponibile anche rotonda



Nota:

I chiusini carrabili sono esclusivamente adatti per l'installazione in aree di traffico limitato a velocità ridotta.

Particolari vantaggi dei nostri sistemi

- Con lamiera zigrinata in acciaio inox
- Con guarnizione a tenuta di gelo e agenti atmosferici
- Con zanche di fissaggio per una tenuta sicura
- Con ulteriori traverse di rinforzo
- Con pistoni per un'apertura servoassistita
- Con occhielli di sollevamento per facilitare il trasporto
- Assolutamente antiruggine



vedi video di montaggio